



topgun^{MD}
DUCHESNE



GUIDE DE PRODUITS LISTE DE COMPATIBILITÉ

CLOUS ATTACHÉS

WWW.DUCHESNE.CA

TABLE DES MATIÈRES

Présentation du guide	3
Tiges et finis disponibles	4
CONSTRUCTION GÉNÉRALE ET CHARPENTE.....	5
■ Clous en bâtonnets de papier 34°	5-6
■ Clous en bâtonnets de papier à étrier 34°	7
■ Clous en bâtonnets fil soudé 28°	8
■ Clous en bâtonnets de plastique 21°	9
■ Clous en rouleaux fil soudé 15°	10-11
■ Clous à revêtement en rouleaux fil soudé 15°	12
TOITURE	13
■ Clous à toiture en rouleaux fil soudé	13
FINITION INTÉRIEURE.....	14
■ Clous de finition sans tête calibre 23	14
■ Clous de finition calibre 18.....	15-16
■ Clous de finition calibre 16.....	17-18
■ Clous de finition calibre 15 (35°).....	19
■ Clous à plancher de bois franc type «L» calibre 16.....	20
■ Agrafes à plancher de bois franc calibre 15.....	21
AGRAFES À COURONNE LARGE CALIBRE 16.....	22
■ Couronne large 1" - Type Bostitch	22
■ Couronne large 15/16" - Type Paslode	22
AGRAFES À COURONNE MOYENNE CALIBRE 16	23
■ Couronne moyenne 7/16" - Type Senco	23
■ Couronne moyenne 1/2" - Type Paslode.....	24
■ Couronne moyenne 1/2" - Type Bostitch.....	24
AGRAFES À COURONNE ÉTROITE CALIBRE 18.....	25
■ Couronne étroite 1/4" - Type Senco.....	25-26
■ Couronne étroite 1/4" (7/32") - Type Bostitch	26
■ Couronne étroite 3/16" - Type Paslode	27

GUIDE LIBRE-SERVICE

Les différents types de clous attachés sont répartis en neuf familles, chacune ayant une couleur différente permettant le repérage et la distinction rapide en tablette. Ces couleurs, combinées aux informations figurant sur les différentes pages, facilitent la recherche des clous destinés à vos projets. Ces pages vous guident sur l'**usage** recommandé, les **longueurs** et **finis** disponibles, le **nombre de clous** ou **agrafes** contenus dans chaque boîte, les **types de tiges**, ainsi que le **diamètre** de chacun des clous et agrafes.

Comment utiliser ce guide selon votre **type de projet** :

- Identifiez et sélectionnez l'utilisation appropriée à votre projet à l'aide des bandes grises situées en marge des pages de ce guide;
- Choisissez le type de clous ou agrafes selon votre outil pneumatique;
- Validez la compatibilité de votre outil pneumatique à l'aide de la liste se retrouvant au bas de la page;
- Déterminez la longueur du clou approprié;
- Sélectionnez le type de tige adéquate;
- Sélectionnez le fini en fonction de votre type de projet.

Comment utiliser ce guide selon votre **type d'outil pneumatique** :

- Choisissez le bon type de clous pour convenir à votre cloueuse/agrafeuse. Référez-vous aux neuf familles de produits pour repérer le bon type de clous;
- Validez la compatibilité de votre outil pneumatique à l'aide de la liste se retrouvant au bas de la page;
- Déterminez la longueur du clou approprié;
- Sélectionnez le type de tige adéquate;
- Sélectionnez le fini en fonction de votre type de projet.

FABRICATION **top précision**

Les caractéristiques physiques des clous sont continuellement vérifiées avec une grande précision. Nous avons instauré de hauts standards de performance et de qualité. C'est pourquoi nous effectuons quotidiennement des contrôles très serrés de nos produits. Des échantillons sont prélevés lors de la fabrication pour évaluer les caractéristiques suivantes :

- l'angle des clous;
- le degré d'adhésion des bandes de papier;
- la solidité des liants de plastique et de métal;
- la symétrie des rouleaux de clous;
- et plusieurs autres.

tp ENDUIT **top performance**

Les clous sont recouverts d'un enduit haute performance qui augmente leur coefficient de glissement, maximisant leur vitesse d'entrée dans les matériaux. L'**ENDUIT top performance** améliore également de 15 % la résistance des clous à l'arrachement.

COMPATIBILITÉ GARANTIE

Duchesne offre une garantie de remplacement des clous **Topgun Duchesne^{MD}** contre tout défaut de fabrication ou toute incompatibilité des clous et agrafes avec les cloueuses et agrafeuses incluses dans la liste de compatibilité.



Compatibilité garantie avec plus de 2000 modèles de cloueuses et agrafeuses sur le marché.

TIGES DISPONIBLES

Lisse

- Pénètre facilement



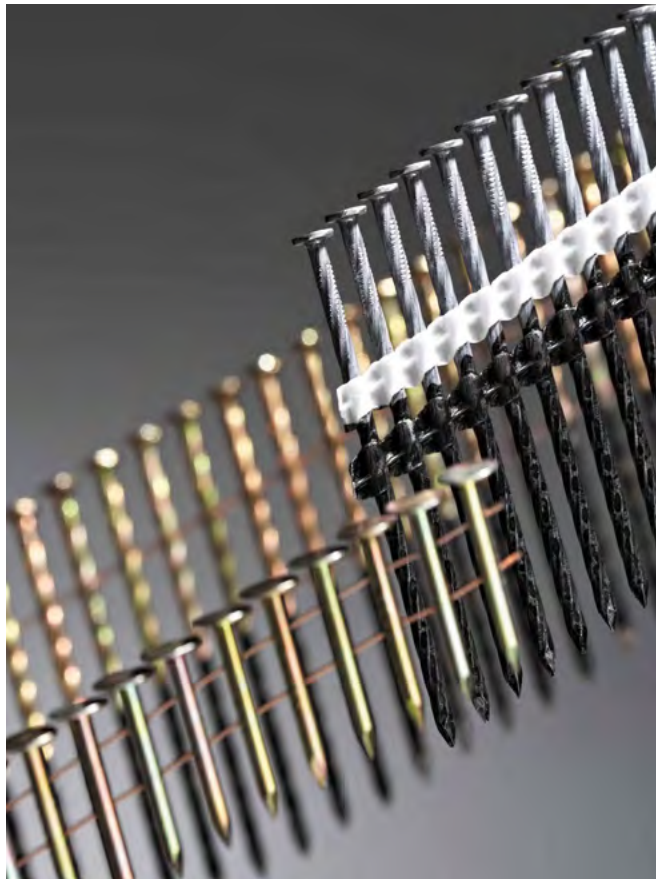
Vrillée

- Meilleure rétention
- Réduit le fendillement



Annelée

- Meilleure rétention



FINIS DISPONIBLES

Nous offrons cinq types de finis vous permettant ainsi de choisir exactement le clou **Topgun Duchesne^{MD}** optimal pour chaque utilisation.

 **INTÉRIEUR**

Brillant

Fini naturel du clou. Idéal pour les utilisations intérieures ne requérant aucune résistance à la corrosion.

Électro-galvanisé

Fini obtenu grâce à une couche de zinc appliquée par électrolyse offrant une protection minimale contre la corrosion.

 **EXTÉRIEUR**

Galvanisé dichromate

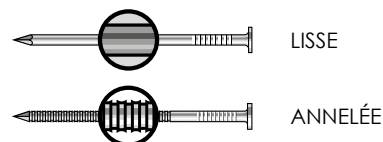
Fini obtenu par application d'une couche de zinc recouverte de dichromate. Fini recommandé lorsque recouvert et très peu exposé aux conditions météorologiques.

Galvanisé à chaud 

Fini obtenu par immersion dans un bain de zinc en fusion qui offre une résistance supérieure à la corrosion. Se prête remarquablement à l'ensemble des utilisations extérieures incluant le bois traité ACQ (cuivre alcalin quaternaire).

Acier inoxydable 

Métal antirouille par excellence. La solution optimale pour des utilisations extérieures incluant le bois traité ACQ et les bois exotiques tel que le Cèdre Rouge, le Pin et l'Ipé.


TIGES

FINIS DISPONIBLES

 **ENDUIT top performance**
USAGES

- ▶ Construction générale
- ▶ Menuiserie
- ▶ Charpentes
- ▶ Patios et clôtures

SPÉCIFICATIONS

LONGUEUR	TIGE	FINI	DIAMÈTRE	CLOUS PAR BOÎTE
2"	Lisse	Brillant	.113"	2 500
2"	Annelée	Galvanisé à chaud	.113"	2 500
2 3/8"	Lisse	Brillant	.113"	500 ou 2 500
2 3/8"	Annelée	Brillant	.113"	2 500
2 3/8"	Annelée	Galvanisé à chaud	.113"	500 ou 2 500
3"	Lisse	Brillant	.120"	2 000
3"	Annelée	Galvanisé à chaud	.120"	2 000
3 1/4"	Lisse	Brillant	.120"	500 ou 2 000
3 1/4"	Annelée	Galvanisé à chaud	.120"	500 ou 2 000
3 1/2"	Lisse	Brillant	.131"	2 000

COMPATIBILITÉ

Airy	AUA 3490CRK
Apach	L3490, AN-10034E, AN-10034-1
Atro	CHS933
BeA	D90-690 E, D90S-680 E, D100-934, D100-934 C, D90-660E
Bosch	SN350-34C
Bostitch	F33PT, MSN-150, N79PT, N90PT, LPF33PT, BCF30PT
Campbell Hausfeld	JB349500, NS349099AV, CHN70899AV
Craftsman	18422
Crisp-Air	APF3490
De Poan	DPN-6052, DPN-6C52/CN, 7552
Dewalt	D51822, D51823, D51823K, D51825, DWF83PT, DW325PT, DCN692B
EZ-Fasten	SCN100, SN9034, GN9034, SN9034II, GN9034II
Fasco	F5C HHN 31-83, F5C HHN 31-83 SS (CT), F5C HHN 31-90, F5C HHN 31-90A SS (CT), R5C HHN 31-90 SS CT, F6 HHN 31-90, H5C HHN 31-90A, F58AC CHN33-90DB SCR, F6AC HHN31-100A SCR
Grex	SF9034H
Grip-Rite	GRTCH350, GRTFC83
Grizzly	H6146
Hilti	CHN 9033
Hitachi	NR65AK, NR83AA, NR83AA2, NR83AA3, NR90AA, NR90AD, NR90GC, NR90GC2, NR1890DC, NR83AA4, NR83AA5
Jamerco	JTAFN3190
King Canada Performance Plus	8234, 8235GFN, 8234N
Makita	AN942, AN943, GN900SE, GN900S
Mastercraft	58-8434-4, 58-8567-8
Max	GS683CH, GS690 CH, SN883 CH/34, SN890 CH/34, SN890CH2/34, SN890CH3/34, GS683CH-EX
Numax	SFR3490
Paslode	900420, 5300 / 5300S, 5325 / 5325S, 5350 / 5350S, CF 325, CT 325, F250S-PP, F-350S (PMP), F-400S (PMP), GN212, IM 325PP, IM 350, IM CT / IM CT 325, Impulse 300 / 350, Impulse 325 / 325CT, POWERMASTER PLUS (325 & 350), POWERMASTER 5350-90S, SK312, F325R, CF325XP, PF350S, F-350P

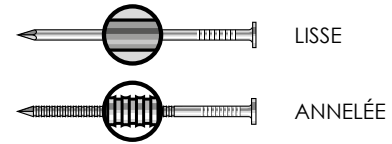
suite page suivante

BÂTONNETS DE PAPIER 34°

CONVIENT À LA PLUPART DES CLOUEUSES À CHARPENTE 30°-34°



TIGES



FINIS DISPONIBLES



tp ENDUIT top performance

USAGES

- Construction générale
- Menuiserie
- Charpentes
- Patios et clôtures

SPÉCIFICATIONS

LONGUEUR	TIGE	FINI	DIAMÈTRE	CLOUS PAR BOÎTE
2"	Lisse	Brillant	.113"	2 500
2"	Annelée	Galvanisé à chaud	.113"	2 500
2 3/8"	Lisse	Brillant	.113"	500 ou 2 500
2 3/8"	Annelée	Brillant	.113"	2 500
2 3/8"	Annelée	Galvanisé à chaud	.113"	500 ou 2 500
3"	Lisse	Brillant	.120"	2 000
3"	Annelée	Galvanisé à chaud	.120"	2 000
3 1/4"	Lisse	Brillant	.120"	500 ou 2 000
3 1/4"	Annelée	Galvanisé à chaud	.120"	500 ou 2 000
3 1/2"	Lisse	Brillant	.131"	2 000

COMPATIBILITÉ

PneuTools	SN3483H, SN3490
Porter Cable	FC350, FC350A
Prebena	6X-PR90
Prime	AN10034-1
Ridgid	R350CHA
Senco	GT90CH, SN2 / SN2+, SN3, SN4, SN70, SN325 / SN325+, FRAMEPRO 600/600E, FRAMEPRO 601/651, FRAMEPRO 650, FRAMEPRO 700 E-XL, FRAMEPRO 750-XL/750E-XL, FRAMEPRO 701XP/751XP, SN901XP, SN951XP, SN902XP, GT90CH, FRAMEPRO325XP
Spotnails	NTD90, YTD90
Stan-Tech	SDN11PT, SDN11PT-1
Supco	S-NR90A, SDF-88
Superior	FN3490, FN90-3
Trusty	AF-0034, TYI-3490FN
Unicatch	UNS350P4, UNS350P4A, UNS90-34


TIGE


LISSE

FINIS DISPONIBLES


BRILLANT


 GALVANISÉ
 À CHAUD

USAGES

- ▶ Étrier
- ▶ Ancrage

SPÉCIFICATIONS

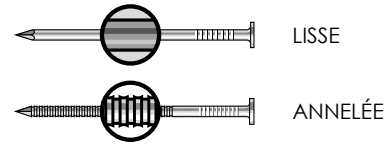
LONGUEUR	TIGE	FINI	DIAMÈTRE	CLOUS PAR BOÎTE
1 1/2"	Lisse	Brillant	.148"	3 000
1 1/2"	Lisse	Galvanisé à chaud	.148"	1 000
2 1/2"	Lisse	Brillant	.148"	1 000

COMPATIBILITÉ

Bostitch	MCN150, MCN250, MCN250S, F33PT
Grip-Rite	GR150, GR250, GRSB150, GRSB250
Hitachi	NR38AK, NR65AK2, NR65AK, NR65AK2(S), NR65AKS
Paslode	PF250S-PP, PF150S-PP
PneuTools	MC150, RN150, RN250, RNS150-II, RNS250
Senco	HN250, HN150, 150XP, 250XP
Freeman	PMC250



TIGES



FINIS DISPONIBLES



tp ENDUIT top performance

USAGES

- Construction générale
- Menuiserie
- Charpentes
- Patios et clôtures

SPÉCIFICATIONS

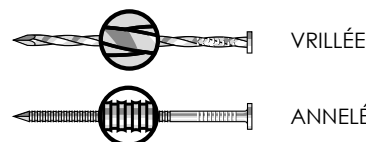
LONGUEUR	TIGE	FINI	DIAMÈTRE	CLOUS PAR BOÎTE
2"	Lisse	Brillant	.113"	2 000
2 3/8"	Lisse	Brillant	.113"	2 000
2 3/8"	Annelée	Brillant	.113"	2 000
2 3/8"	Annelée	Galvanisé à chaud	.113"	2 000
3"	Lisse	Brillant	.120"	2 500
3 1/4"	Lisse	Brillant	.120"	2 500
3 1/4"	Annelée	Galvanisé à chaud	.120"	2 500
3 1/2"	Lisse	Brillant	.131"	2 500

COMPATIBILITÉ

Airy	ANB2883CRK
Apach	AN-10028E
Atro	CHS 928
Bostitch	N16, N70S, N70SB, N79WW, N80S, N80SB, N86S, N88WW, N88WWB, N100S, F28WW, BCF28WW, BTF83WW, LPF28WW
Campbell Hausfeld	NS2890
Craftsman	18320, 18430, 19035
De Poan	DPN-6C51-CN2890
Devilbiss	SFN 6
Duo-Fast	CN325, CN325B
EZ-Fasten	SN9028, SRN9280
Fasco	F5C HHN 28-83, F5C HHN 28-90 SS (CT), F6 HHN 28-90, R5C HHN 28-90 SS (CT)
Grip-Rite	GRTFW83
Hitachi	NR90AF(S1)
Jamerco	JTNS-90, JTAFN2890
King Canada Performance Plus	8228, 8228N
Makita	AN944
Max	SN883CH/28, SN890CH/28
PneuTools	SN2890
Porter Cable	FM350, FM350A
Prime	AN-10028E
Stan-Tech	1526B
Superior	FN2890, FN90-3
Trusty	TYI-2890FN
Unicatch	UNS 350 P8



TIGES



FINIS DISPONIBLES



tp ENDUIT top performance

- USAGES**
- Construction générale
 - Menuiserie
 - Charpentes
 - Patios et clôtures

SPÉCIFICATIONS

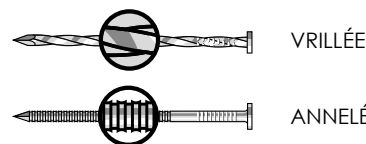
LONGUEUR	TIGE	FINI	DIAMÈTRE	CLOUS PAR BOÎTE
2 3/8"	Vrillée	Brillant	.113"	2 500
2 3/8"	Annelée	Galvanisé à chaud	.113"	3 000
3 1/4"	Vrillée	Brillant	.120"	2 000
3 1/4"	Annelée	Galvanisé à chaud	.120"	3 000

COMPATIBILITÉ

Airy	AVA 2100CRK, ABL-8290, ABL-B290
Apach	L2190, AN-9021-1
Atro	RHS900, RHS921
BeA	R90-946, R 100-950, R 100-952 C, R130-957, R 130-958 E, R 160-963 E, R20/90-32, R130-957E, R130-959E, R160-962E
Bosch	SN350-20F
Bostitch	95RHN, BIGBERTA160-2, F21PL, F21PL2, KN85PP-1, KN85PP-2, N79RH, N88RH, N88RH-2MCN, N88RHN86S, N90RHN, N95162, N95RHN, RN90, RN95, RN95HN, LPF21PL
Campbell Hausfeld	NS2090, NS219099AV
Craftsman	18178, 18365, 18436, 18465, 19034
De Poan	DPN-6C50/RN2290, DPN-6C54/2290, 7550
Dewalt	D51844, D51845, D51845K, D51850, DWF83PL, DW325PL
Duo-Fast	CN 137, CN 350, CN 350A, CN 350B, CN350B SH, NSP-350F1, NSP-350F2, NSP-350F, SNP-83, DF350S
EZ-Fasten	SRN 83, SRN 90, SRN 130, SN9021, SCN-160, SN10021, SN9021II, SRN160II
Fasco	F5C RHN 20-83, R5C RHN 20-90 SS (CT), F5C RHN 20-90, F5C RHN 20-90A, F5C RHN 20-90A SCR, F91A RHN 20-130, F91AC RHN 20-160, F6 RHN 20-90, F6C DUPLEX RHN 22-90, F6C RHN 20-90, F6C RHN 20-100, F6C RHN 20-100A, F58AC RHN20-90B SCR
Grex	SF9021H
Grip-Rite	GRTHR350, GRTFR83
Grizzly	H7665
Hilti	RHN 9020
Hitachi	NR83A, NR83A2, NR83A2(S), NR83AG, NR90AA2, NR90AC, NR90AC2, NR90AC3, NR90AE, NR90GR, NR90SSCT, NR1890DR, NR83A3, NR83A3(S), NR83A5, NR83A5(S), NR90AE(S1), NR90GR2
Holz-Her	3500 SERIES : 3535, 3536, 3540, 3542, 3544, 3546, 3547, 3548, 3550
Jamerco	JTNFHC-90, JTNFH-90, JTNFH-90A
Makita	AN8300, AN922, AN923
Max	GS683, GS683RH, GS683RH-EX, SN80, SN883RH, SN89RH, SN890RH, SN90, SN90A, SN883RH3, SN883RH2
Milwaukee	7200-20
Numax	SFR2190
Omer	SN22.100, SN22.130
Paslode	5300, 5325 RHN, 5325 SRH, 5350 SRH, 5350 SRH-20, 5454, F350SRH, F350-21
PneuTools	SN2283H, SN2290, SN2290B
Porter Cable	FR350, FR350A, FR350MAG, FR350NC, FR350B
Prebena	7XR-RK90, 8F-RK100, 8F-RK100-S90, 9F-AK-100, 10F-RK-160, 10X-RK-130, 10X-RK-160, PKT-7-RK90, 8F-RK100
Ridgid	R350RHA, R350RNA, R350RHE
Senco	SN60, SN65, SN65C, FRAMEPRO 502, FRAMEPRO 600 / 600 FRH, FRAMEPRO 650 / 600 FRH, FRAMEPRO 602/652 FRH, FRAMEPRO 700XL/750XL FRH, FRAMEPRO 702 XP/752 XP, SN902XP, SN952XP, GT90FRH, FRAMEPRO 325FRHXP
Spotnails	NPR90, YPR90
Stan-Tech	SDN11, SDN11B-1
Supco	SNR-90, SFN-88, SSN-60
Superior	FN2190, FN90-3
Trusty	AF-13021, AF-0021, AF-9021, TYI2190FN, AF-16021
Unicatch	UNS350 PL, UNS350PLA, UNS90-21



TIGES



FINIS DISPONIBLES



tp ENDUIT top performance

- USAGES**
- ▶ Construction générale
 - ▶ Menuiserie
 - ▶ Charpentes
 - ▶ Patios et clôtures

SPÉCIFICATIONS

LONGUEUR	TIGE	FINI	DIAMÈTRE	CLOUS PAR BOÎTE
2"	Vrillée	Brillant	.099"	3 600
2 1/4"	Vrillée	Brillant	.099"	3 600
2 1/2"	Vrillée	Brillant	.099"	3 600
2 1/2"	Annelée	Galvanisé à chaud	.099"	3 300
3"	Vrillée	Brillant	.120"	2 700
3 1/4"	Vrillée	Brillant	.120"	2 700
3 1/4"	Annelée	Galvanisé à chaud	.120"	2 700

COMPATIBILITÉ

Apach	CN-70.1, CN-70E, CN-70E2, CN-83.1, CN-83E, CN-83F, CN-90LH, CN-100E, CN-565S, CN-565A, CN-90.1L
Atro	ROLL 75, ROLL 85, ROLL 90, RHC 700, RHC 900, RHC 1000
BeA	101-DC, 550-DC, 566-DC, 568-DC, 700 DC, 701 DC, 800 DC, 900 DC, 901 DC, 930-DC, T701
Bostitch	N100C / N100CPP, N130C-2, N400C / N400C-1-E, N55 / N50C / N55CP, N57 / N57C, N58C / N58C-1, N63CP, N64084-1-E, N64084-2-E, N64099-1-E, N64C / N64CP, N65C / N65CP, N65CP-1 / N65CP-2, N66C / N66C1, N66C-2-E, N70 / N70C / N70CB, N71C-1-E, N75C-1 / N75C-2-E, N86C, N89C-1
Craftsman	18214, 18320, 18421X
Crisp-Air	CNRC70
De Poan	DPN-6C1/CN1583, DPN-6C1/1583, DPN-6C02/CN1565, 7501
Dewalt	D51855, DW325C
Duo-Fast	N55, P350C/CNW90 (Paslode), CNW-75, DCN-325/85L, P275C (Paslode)
EZ-Fasten	CN-70, CN-70AA, CN-70HD, CN-83, CN-90, CN65WP11
Fasco	F33 CN 15W-PS50, F33 CN 15W-PS50 SCR, F45C CN 15W-PS65 SS (CT), F45C CN 15W-PS65 S.A., F45C CN 15W-PS65L S.A., F45C CN 15W-PS65L S.A. SCR, F48C CN 15W-55 CT, F5 CN 15W-65A, F5C CN 15W-65A, F5C CN 15W-75, F5C CN 15W-75A, F5C CN 15W-90, F5C CN 15W-90A, F58 CN 15W-70, F58C CN 15W-80, F6AC CN 15W-90B, F6AC CN 15W-90B SCR, F6C CN 15W-90B SR, R5 CN 15W-65 SIC, R5 CN 15W-645 SS (CT), R5C CN 15W-90 SS (CT), F60-CN15W-PS90 SCR, F58AC-CN15W-80
Freeman	PCN50
Grex	CN60, CN700, CN90A
Grip-Rite	GRTC90, GRTC64, GRTC70, GRTC90P, GRTCS250
Grizzly	H8231
Hilti	RN314B
Hitachi	NV65AB, NV65AC, NV65AD, NV65AD3, NV65AH, NV75AG, NV83A / NV83A2, NV90AG(S), NV75AN, NV75AN(S), NV83A4, NV83A5, NV65AH2, NV65AN, NV65AN(S)
Holz-Her	3530
Makita	AN611, AN621, AN 8300, AN901, AN922, AN902
Mastercraft	58-8650-8
Max	CN55, CN70 / CN70F, CN80 / CN80F, CN100, CN452S-K, CN565 / CN565D / CN565S, CN665, CN890S / CN890II, HN75, HN90, CN890F2, CN565S3, CN565S2, CN890F
Omer	CN28.65, CN29.70, CN31.65, CN33.83, CN33.90, CN38.100
Paslode	5300 / 5300C, 3175 RCU, 3225/CN55, 3250/HSF, 4250-8C-P, 4275/CN70, F4275/CN70, 5300C / 5325-CN80 / 5350C, F275C / P275C, F325C / P350C, F4250/65CPN70, N80
PneuTools	CN75, CN90F
Porter Cable	COIL 200, COIL 250, COIL 350
Prebena	3X-CNW50, 5F-CNW65, 5F-CNW65-S, 7F-CNW90, 9F-CNW100-EPAL

suite page suivante



TIGES



VRILLÉE



ANNELÉE

FINIS DISPONIBLES



BRILLANT



GALVANISÉ
À CHAUD

tp ENDUIT top performance

USAGES

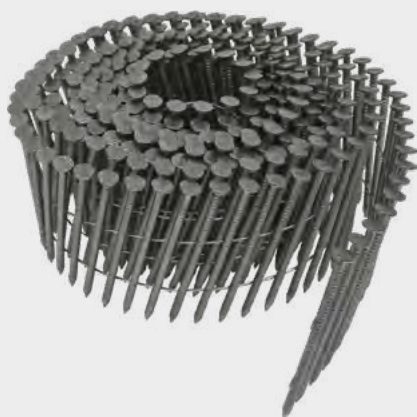
- ▶ Construction générale
- ▶ Menuiserie
- ▶ Charpentes
- ▶ Patios et clôtures

SPÉCIFICATIONS

LONGUEUR	TIGE	FINI	DIAMÈTRE	CLOUS PAR BOÎTE
2"	Vrillée	Brillant	.099"	3 600
2 1/4"	Vrillée	Brillant	.099"	3 600
2 1/2"	Vrillée	Brillant	.099"	3 600
2 1/2"	Annelée	Galvanisé à chaud	.099"	3 300
3"	Vrillée	Brillant	.120"	2 700
3 1/4"	Vrillée	Brillant	.120"	2 700
3 1/4"	Annelée	Galvanisé à chaud	.120"	2 700

COMPATIBILITÉ

Senco	PalletPro57F, PalletPro70, PalletPro83, PalletPro90, PalletPro100, PalletPro130, SCN45, SCN49, SCN55S, SCN56, SCN57A, SCN60 / SCN60XP, SCN63, SCN65 / SCN65XP, SCN200, SCN300, SN200, Palletpro 100XP, Palletpro 130XP, SCN49XP
Spotnails	LCN57, MCW64, UCNM65, YCN83, ZCN70
Stan-Tech	SDCN12B-1, SDCN 14, SDCN14B-1
Supco	SCN-83, SCN-138
Superior	FNC1590
Tachikawa	TN-650
Trusty	TCN-790P, TCN-670P, TCN-565C, TCN-565P, TCN-557P, TCN-9130P, TCN-8100P, TCN-670CS, TCN-565CS, TCN-557S
Unicatch	UNC275, UNC325, UNC90, UNC70



TIGE



ANNELÉE

FINIS DISPONIBLES



USAGES

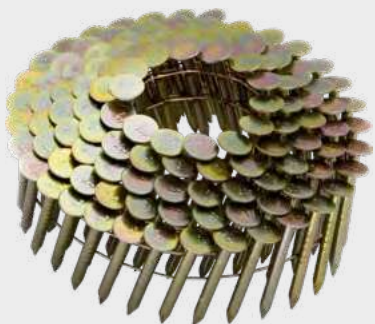
- ▶ Revêtement
- ▶ Clôture
- ▶ Palette et emballage
- ▶ Construction générale

SPÉCIFICATIONS

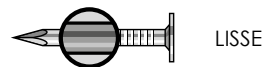
LONGUEUR	TIGE	FINI	DIAMÈTRE	CLOUS PAR BOÎTE
1 1/2"	Annelée	Galvanisé à chaud	.090"	3 600
1 1/2"	Annelée	Acier inoxydable 304	.090"	900
1 3/4"	Annelée	Galvanisé à chaud	.090"	3 600
1 3/4"	Annelée	Acier inoxydable 304	.090"	900
2"	Annelée	Galvanisé à chaud	.090"	3 600
2"	Annelée	Acier inoxydable 304	.090"	900

COMPATIBILITÉ

Apach	CN-57.1, CN-57E, CN-70.1, CN-70E, CN-70E2, CN-565S, CN-565A
Bea	559-DC
Bostitch	N75C-1, N66C-1
De Poan	M101
Dewalt	DW66C-1
EZ-Fasten	CN65WP, CN70II, CN57II
Fasco	F44AC-CN15W-PS65, F48AC-CN-57A
Freeman	PCN65, PCN50
Grex	CN60
Grip-Rite	GRTCEN57, GRTCEN64, GRTCEN70, GRTCS250
Grizzly	H8231
Hitachi	NV65AH2, NV65AN, NV65AN(S)
Makita	AN611
Max	CN565S3, CN565S2
Omer	CN25.50, CN23.57, CN25.65
Pneutools	CN57, CN64, CN65S, CN65S-3, CN65SP, CN75
Senco	SCN49XP
Spotnails	UCNM65, ZCN70
Supco	SCN57
Trusty	TCN-670P, TCN-670S, TCN-565C, TCN-565CS, TCN-565P, TCN-565S, TCN-557P, TCN-557S, TCN-565CS, TCN-557S
Unicatch	UNC55, UNC57, UNC70



TIGE



LISSE

FINI DISPONIBLE



GALVANISÉ
DICHROMATE

Fini recommandé lorsque recouvert et très peu exposé aux conditions météorologiques

- USAGES**
- ▶ Bardeau d'asphalte
 - ▶ Papier feutre
 - ▶ Papier goudronné

SPÉCIFICATIONS

LONGUEUR	TIGE	FINI	DIAMÈTRE	CLOUS PAR BOÎTE
1"	Lisse	Galvanisé dichromate	.120"	7 200
1 1/4"	Lisse	Galvanisé dichromate	.120"	3 600 ou 7 200
1 1/2"	Lisse	Galvanisé dichromate	.120"	7 200
1 3/4"	Lisse	Galvanisé dichromate	.120"	7 200

COMPATIBILITÉ

Airy	9045
Apach	RN45-E2
Afro	CN 134, 45 ROOFING ROLL
BeA	502PC, 552DC, 554DC, 555DC, SN-500
Bosch	RN175
Bostlitch	N12 / N12-1 / N12-40, N12-B / N12-B1, RN45 / RN45B / RN45B1, RN46, RN46-1, BRN175
Campbell Hausfeld	NC1545, RN15400, RN154500, RN1545, RN164599AV
Craftsman	CR134, 18180, 18324, 18454, 18455, 154500
Crisp-Air	CR-345, APF3145
De Poan	DPN-6D2/RN3145, 7602
Devilbiss	RCN 8
Dewalt	D51321, DW45RN
Duo-Fast	DRN-45, RN-175A, DFCR175C
EZ-Fasten	CRN45, CRN45AA, CRN-90, CN90II, CN70II
Fasco	F4 CN 15W-45, R3C CN 15W-32CT ROOF, R4 CN 15W-45 CT, F42 CN15W-45, F48A CN15W-45
Freeman	PCN45
Grex	CR45, RN45, CR50
Grip-Rite	GRTRN45
Grizzly	H8230
Hilti	RFC-134B
Hitachi	NV45AB, NV45AB2, NV45AB2C, NV45AC, NV45AE
Jamerco	JTCN-45RA, JTCN-45R
King Canada Performance Plus	8245R
Makita	AN451, AN453
Mastercraft	58-8179-2, 58-8570-8
Max	CN445R, CN450R, CN12R, CN445R3, CN445R2
Milwaukee	7220-20
Omer	CN31.45
Paslode	R175C, PY-134R, 3175-44RCU, 3175RCU
PneuTools	CN45R
Porter Cable	134R, RN175, RN175A, RN175B
Prebena	4X-CNZ45R
Prime	RN45-E2
Ridgid	R175ORNA, R175RNF
Senco	SCN200R, SCN40R, ROOFPRO 450, ROOFPRO 455XP
Spotnails	CRN114, KRN45, VRN45, YRN45
Stan-Tech	N134, SDCN10, SDCN10-1, SDCN10B-1
Supco	SR168
Superior	CN45R
Tachikawa	SN500
Trusty	CN45R, TCN-3145R
Unicatch	UNC175, UNC175R, UNCR45



FINI DISPONIBLE



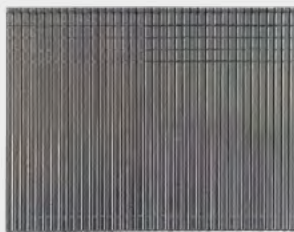
- USAGES**
- ▶ Menuiserie
 - ▶ Moulures
 - ▶ Travaux de finition

SPÉCIFICATIONS

LONGUEUR	FINI	CLOUS PAR BOÎTE
1/2"	Électro-galvanisé	5 x 2 000
3/4"	Électro-galvanisé	5 x 2 000
1"	Électro-galvanisé	5 x 2 000
1 3/16"	Électro-galvanisé	5 x 2 000
1 3/8"	Électro-galvanisé	5 x 2 000

COMPATIBILITÉ

Apach	PT-630, PT-635
BeA	S717-410
Bostitch	HP118K
De Poan	7101
EZ-Fasten	Super650, Super630, Super635
Fasco	F23 A64-35PB, F23C A64-50PB
Greg	P650LXE, P650, P650L, P645, P645L, P635, P630
Grip-Rite	GRTPIN23A
HDX	HDX123
King Canada Performance Plus	8223PN, 8251PN
Makita	DPT353Z, AF353
Mastercraft	058-8122-6
Max	NF235A/23-35
Numax	SP123
Omer	PR.18, PR.28-PR.30
PneuTools	HP2335, HP2350
Porter Cable	PIN100, PIN138
Ryobi	P318
Senco	FINISH PRO 23LXP
Spotnails	SP2340
Trusty	PT650, TPN-2345S, PT635N, PT630N, PT630LN



FINI DISPONIBLE



- USAGES**
- ▶ Moulures
 - ▶ Plinthes
 - ▶ Travaux de finition

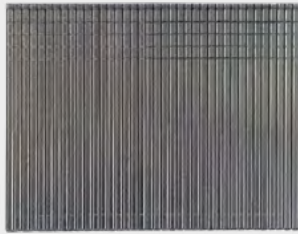
SPÉCIFICATIONS

LONGUEUR	FINI	CLOUS PAR BOÎTE
5/8"	Électro-galvanisé	1 000 ou 10 000
3/4"	Électro-galvanisé	1 000 ou 10 000
1"	Électro-galvanisé	1 000 ou 5 000
1 1/4"	Électro-galvanisé	1 000 ou 5 000
1 1/2"	Électro-galvanisé	1 000 ou 5 000
1 3/4"	Électro-galvanisé	1 000 ou 5 000
2"	Électro-galvanisé	1 000 ou 5 000
5/8", 1", 1 1/2" & 2"	Électro-galvanisé	Multipack (10 x 2 000)

COMPATIBILITÉ

Airy	ADA-021CRK, ADA-0251C, ADA-0257COK, ADA-6250CRK, AJA-1316SNE, ATA-0232SRB, ATA-02332S, ATA-0241NK, ATA-0241S, ATA-0241SRB, ATA-0249S, ATA-6232S, ATA-6232SRK, ATK-0250, ATK-0130S, ATK-0241, ATK-0250, ATT-0230S, ATT-0240S, ATT-0241S, ATT-0250S, ATT-249S
Apach	LNF-32AC, LNF-50AC, LU-50FAC
Atro	125, BN18-125, TIPIN 44, MINOR TIPIN 30, MINOR TIPIN 38
BeA	S125, SK332-556, SK325-521, SK338-616, SK350-224C, SK335-201GL, SK335-201, SK350-651E
Black & Decker	BDBN1202, FS1202BN, FSNS125
Bosch	BNS200-18
Bostitch	BT31-1B, BT32, BT35 / BT35B, BT50 / BT50B, BT125K / BT125K-2, BT125SK, BT1855K, BT200K / BT200K-2, SB-2IN1, SB-125BN, SB-1842BN, SB-1850BN, T29-30, T31-1, T31-1B, BCN680D1, BTFP12233
Campbell Hausfeld	CHN10199, CHN10200RB, CHN10299, CHN10400RB, CHN10499, CHN10499AV, CHN70299AV, CHN70299RB, IFN00300, NB0030, NB0033000, NB003008, NB0030MVRB, NB0040, NB004099, NB0040MVRB, SB3232MVRB, SB504000RB, SB524000, CHN10299AV, SB504099AV, CHG00189AV
Companion	18212, 18210
Craftsman	18172, 18174, 18173, 18309, 18310, 18323, 18424, 18433, 18454, 18496, 18499, 351.153000, 351.181760, 351.181730, ETT3212H
Crisp-Air	APF1850, APF5040, CR1850
De Poan	DPU-6U07, DPN-6N2B, DPN-6U28/F50M0, DPN-6N01/F50M0, DPN-6N02/F50M0, GA52/F50MD, 6V07, 6V25, 6V28, H602, C601, C602
Devilbiss	SHBN4, NB1252X4, NBSCN2X4, NB2002X4
Dewalt	D51236K, D51238 / D51238K, DC608B, DC608K, DC608KR, DCN680D1, DWFP12233, DWFP12231
Duo-Fast	BB-4440, DBN-4440, DBN-4450, DBN-40525, SureShot® 4450, SureShot® 4450 ST, PRO-5
EZ-Fasten	F18/30, F18/30AC, F18/32, F18/32AC, F18/32VM, F18/40, F18/40A, F18/40B, F18/50A, F18/50AB, F18/50AC, F18/57R, F18/57VM, COMBI 40/50
Fasco	F20P 90-25, F20P GA-31, F20P GN-31 / GN-31CT, F20T GN-40 / GN-40CT, F21P GN-31A, F21T GN-40A / GN-40A GS, F22A-GN-31, F25A GN-40, F26AC FN-50, F26C GN-50 (LM) / GN-50 SS CT, F2B GN-50 SS, F3 GN-40, F3C FN-50A / FN-50 CT, F3C GN-50 / GN-50CT, R3C GN-50
Freeman	PBR32Q, PBR32, PBR50Q, PBR50
Grex	GC1850, 1850GB, 1850
Grip-Rite	GRTBN125, GRTBN200
Grizzly	H5527
HDX	HDXBR50
Hilti	BN136B
Hitachi	NT32AE(S), NT32AE2, NT45A, NT50AD, NT50AE(S), NT50AE2, T32AE, NT1850DE, NT50GSP9
Holz-Her	BC-130
Jamerco	JTBN1832, JTBN1832A, JTBN1842A, JTBN1850, JTBN1850A, JT1838SB42
King Canada Performance Plus	8125N, 8200N, 8201N, 8210NS, 8241FNS
Makita	AF501, AF502, AF503, AF505, DBN500Z, AF505N

suite page suivante



FINI DISPONIBLE



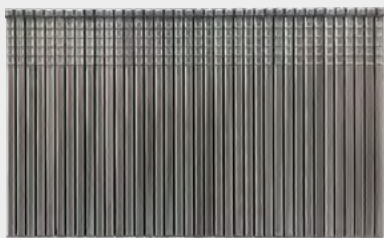
- USAGES**
- ▶ Moulures
 - ▶ Plinthes
 - ▶ Travaux de finition

SPÉCIFICATIONS

LONGUEUR	FINI	CLOUS PAR BOÎTE
5/8"	Électro-galvanisé	1 000 ou 10 000
3/4"	Électro-galvanisé	1 000 ou 10 000
1"	Électro-galvanisé	1 000 ou 5 000
1 1/4"	Électro-galvanisé	1 000 ou 5 000
1 1/2"	Électro-galvanisé	1 000 ou 5 000
1 3/4"	Électro-galvanisé	1 000 ou 5 000
2"	Électro-galvanisé	1 000 ou 5 000
5/8", 1", 1 1/2" & 2"	Électro-galvanisé	Multipack (10 x 2 000)

COMPATIBILITÉ

Mastercraft	58-8115-4, 058-8691-0, 058-8489-4, 058-8548-4
Max	NF201/18-25, NF201/18-35, NF211/18-25, NF211/18-35, NF211/18-50, NF221/18-55, NF225, NF225 ST/18, NF255FA/18, NF255F/18, NF235F/18
Milwaukee	2704-20
Numax	S2-118G2, SBR50, SBR32
Omer	12.20, 12.40, 12.50, 38-12T, 50-12T, 12.25 CLT3, 12.40 CL2-5, 12.40G, 12.28
Paslode	2138-F18, 2138-F18II, F18-200, F18-140, T200-F18, T125-F18, IM200-F18, 901000, IM200Li.2, IM200Li,
Porter Cable	BN125 / BN125A, BN138, BN200 / BN200A / BN200B, BN200V12, BN500A, BN200C, PCC790B, PCC790LA
Prebena	2F-J32 SD, 2G-J32SVN, 2K-J50, 2M-J/ES32 SDS, 2M-J45 SDS, 2P-J/ES40 COMBI, 2P-J/EX32, 2P-J32 SD, 2P-J50 SDS, 2P-J50 SVN, 2X-J32 SD, 2X-J50 SD, 2XR-J50, PKT-2-J50-S, PKT-2-J50SD-S, PKT-2-J50 SVN, SPJ-50-SDS
Prime	F50BDIY, LNF50AC
PneuTools	BN1855
Regitar	RT-T20B, RET-30
Ridgid	R213BNA, R213BNE, R09890B
Ryobi	P320
Senco	AIRFREE 25, ACCUSET A125BN, ACCUSET A200BN, FIP15MG, FIP18MG, FINISHPRO 15, FINISHPRO 15XP, FINISHPRO 18, FINISHPRO 18XP, FINISHPRO 25, FINISHPRO 25XP, FINISHPRO 2N1, LS4, LS5, SDN18BR, SLP20/LS1, SLP20XP, FUSION F-18, FINISHPRO 18BMG
Spotnails	CB1820, CB1832, CB1850, DB1825, GB1820, GB1825, GB1830, GB1832, HLB-1520BP, TB1840, WB1850, WB1850LM, EB132
Stan-Tech	SDN18BR, SFN 18BR
Supco	F-30/32, F-32X, S-1832, S-1840, S-1840E, S-1850
Superior	JF-1830, JF-1832, JF-1850, BN5018
Trusty	TPI-1855 3 IN 1, TYI-1832TPB, TYI-1832, TYI-1840, TYI-1845, TYI-1850, TYI-2 IN 1 18/99, TBI-1850N, TBI-1845
Unicatch	UB18125, UB18125C, UB18200, UB18200B, UB1832, UB1850



FINI DISPONIBLE



- USAGES**
- ▶ Moulures
 - ▶ Plinthes
 - ▶ Travaux de finition

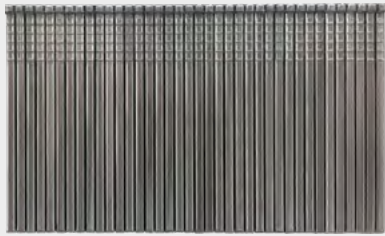
SPÉCIFICATIONS

LONGUEUR	FINI	CLOUS PAR BOÎTE
1"	Électro-galvanisé	1 000 ou 5 000
1 1/4"	Électro-galvanisé	1 000 ou 5 000
1 1/2"	Électro-galvanisé	1 000 ou 2 500
1 3/4"	Électro-galvanisé	1 000 ou 2 500
2"	Électro-galvanisé	1 000 ou 2 500
2 1/2"	Électro-galvanisé	1 000 ou 2 500
1", 1 1/2", 2" & 2 1/2"	Électro-galvanisé	Multipack (10 x 2 000)

COMPATIBILITÉ

Airy	AMA0365, AMA0350, AFA0350CRB, AFA0551COB, AMB0365CRK, ATE-350 & AT64, ATF-0350, ATM-0365
Apach	LT-50LAC, LT-50LLAC, LT-1650, LT-1650AC, LT-1664AC, LT-1664EB
Atro	MINOR 600, TIP50, BN16-200
BeA	SK451-142, S451-142, S438-154, SK 438-617, SK 445-618, SK 451-717, SK400, SK464-343C, SK464-652E
Bosch	FNS250-16
Bostitch	T35, T35-40, T36, T36-35, T36-50, T40-B, T40-1B, FN16250K-2, FN16250K-J, FN1664K, SB-1664FN, BCN662D1, BTFP71917
Campbell Hausfeld	NB0050, NB005099AV, NB0064, NB0065, NB00050, NB00065, NB006500, NB008500, NB3565, CHN20199, NB0064MVRB
Craftsman	18175, 18176, 18312, 18314, 18321, 18431, 18441, 351.181750, 9-18432, 9-18441
Crisp-Air	CR1664K
De Poan	DPN-6A54/F50MO, 66B/FT64, DPN-6A53/FT50, C603
Devilbiss	FN7, NF2502X4
Dewalt	D51256, D51256K, D51257K, D51276, DC606K, DC612KA, DC613KA, DC616K, DC616KA, DC616KN, DWFP71917
Duo-Fast	BFN 740, LFN-448, LFN-748 / 748A, LFN-764 / 764A, MS-7664E, SW1748, SM7648, SM7664, SureShot® 764
EZ-Fasten	BN16/64AB, BN16/64AC, BN16/64B, BN16/50AC, BN16/50, F16/50, F16/50AC, F16/50R, GN16/64
Fasco	F3P FN-50, F3T FN-70, F4P FN-70, F26C FN-50 LM, F3C FN-50, F3C FN-50A, F26C FN-50 SS, R3C FN-50 CT, R3T FN-70 CT
Freeman	PFN64
Grex	1664
Grip-Rite	GRTFN250
HDX	HDXFN64
Hilti	BN1916B, BN196B, FBN212A, FBN212N
Hitachi	NT65A, NT65A2, NT65A3, NT65M, NT65M2, NT1865DM, NT50GSP9, NT65M2(S)
Holz-Her	BC50
Jamerco	JTFN1650, JTFN1650A, JTFN1664, JTFN1664A
King Canada Performance Plus	8225N
Makita	AF600, AF601
Mastercraft	58-8436-0, 058-9809-0, 058-8489-4
Max	NF352, NF352-ST/16-50, NF565A/16, NF565/16
Milwaukee	2741-20
Numax	SFN64
Omer	G-50, G-163, 1450, 1463, 1463NS, 17.55, 14.25 CLT4, 14.32, 14.32 CLD4, B14.1763
Paslode	3200-F16, 3250-F16, 900600, 902000, F16200, IM250 / IM250F, IM250-F16, IM250II, MU-112 / MU-112B / MU-112F, MU-212 / MU-212-F, MU-3200, T215-F16, T250-F16, T250A-F16, T250S-F16, T250S-F16P, IM250S-Li

suite page suivante



FINI DISPONIBLE



- USAGES**
- ▶ Moulures
 - ▶ Plinthes
 - ▶ Travaux de finition

SPÉCIFICATIONS

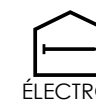
LONGUEUR	FINI	CLOUS PAR BOÎTE
1"	Électro-galvanisé	1 000 ou 5 000
1 1/4"	Électro-galvanisé	1 000 ou 5 000
1 1/2"	Électro-galvanisé	1 000 ou 2 500
1 3/4"	Électro-galvanisé	1 000 ou 2 500
2"	Électro-galvanisé	1 000 ou 2 500
2 1/2"	Électro-galvanisé	1 000 ou 2 500
1", 1 1/2", 2" & 2 1/2"	Électro-galvanisé	Multipack (10 x 2 000)

COMPATIBILITÉ

Porter Cable	FN200, FN250, FN250A, FN250AK, FN250B, FN250C, CFN250, PCC792B, PCC792LA
PneuTools	FN1664
Prebena	3M-N 63, 3F-N-50, 3C-N65, PKT-2-N65-S
Prime	LT-1664EB
Ridgid	R250SFA, R250SFE, R09892B
Ryobi	P325
Senco	A250SM, AirFree 32, FINISHPRO 32, FINISHPRO 32XP, FINISHPRO 32MG, FUSION F-16S
Spotnails	FB 1632, HB 1640, HG 1640, KB 1564, WB 1650, WB 1650LM, XB 1564, CB1650
Supco	S-1650, S-1650A, S-1650X, S-1664, ST-65
Superior	BN6316
Trusty	TBI-1664 2 IN 1, TBI-1665, TYI-1664, TYI-1650H, TYI-1650L, TBI-1650, TBI-1638, TBI-1665
Unicatch	UB16200, UB16200C, UB16250, UB16250B, UN16200A, UB1664


FINIS DISPONIBLES


BRILLANT


 ÉLECTRO-
GALVANISÉ

USAGES

- ▶ Moulures
- ▶ Plinthes
- ▶ Travaux de finition

**TYPE SENCO - SÉRIE DA
SPÉCIFICATIONS**

LONGUEUR	FINI	CLOUS PAR BOÎTE
1 1/4"	Brillant	4 000
1 1/4"	Électro-galvanisé	4 000
1 1/2"	Brillant	4 000
1 1/2"	Électro-galvanisé	4 000
2"	Brillant	4 000
2"	Électro-galvanisé	4 000

COMPATIBILITÉ

Airy	ATH-0565, ATH-0565T, AMB0564CRK
Apach	DA-64E-1
BeA	SKDA663-770
Bosch	FNA250-15
Bostitch	BTFP72155, DA1564K
Campbell Hausfeld	CHN70600, CHN70699AV, IFN35650, IFN35650AV, NB3565, NB3566, NB356500, NB356500AV, NB356599AV, NB3565MVRB, NB35666
Craftsman	18329, 18432, 18448
De Poan	DPN 6612/DA21, DPN-6D12/DA25
Devilbiss	AFN 5
Dewalt	D51275, D51275K, D51276, D51276K, DC628K, DCN650D1, DWFP72155
Duo-Fast	DAFN-6480
EZ-Fasten	DA50, DA65
Fasco	CTR3C-BA-50 CT, F3C-BA-5-65, F3C BA-50, F4 BA-65, F4 BA-65 CT, R3C BA-5065, R3C BA-50, R3C BA-50 CT, R4-BA-65, R4 BA-65 CT
Freeman	PFN1564
Grex	AF64
Grip-Rite	GRTAN250
Hitachi	NT65AA, NT65MA, NT65MA2, NT65MA3, NT65GA, NT65MA4, NT65GAP9, NT1865DMA
Jamerco	JTAFN1464, JTAFN1464A
Makita	AF631, AF632, AF633, AF635
Mastercraft	58-8567-8
Max	NF550/15-65, NF665A/15, NF665/15
Milwaukee	2743-20
Omer	DA.64
Paslode	IMF250A
PneuTools	FN1564
Porter Cable	CDA-250, CDA-250A, DA-250, DA-250A, DA-250B, DA-250C, DAFN-6480, 462A PORTAMATIC
Prebena	5X-DA63-S90, 4S-DA63
Prime	DA-64E1
Ridgid	R250AFA, R250AF18, R250AFE
Senco	SN1, SFN1, SFN1+, SFN2B, SFN30, SFN40, A250FN, AIRFREE 41, 1Y0001N FINISHPRO 35, FINISHPRO 35, FINISHPRO 35XP, FINISHPRO 41XP / 42XP, FN65DA, 4G0001N FINISHPRO 42XP, Fusion F-15, FINISHPRO 42XP, GT65DA, FINISHPRO 30XP, FINISHPRO 35MG
Spotnails	KBA1564, XBA1564
Supco	SDA-50, SDA-64
Trusty	TYI-341564DA, DA-1550
Unicatch	UN15250A4, UN15250B4, UNDA64



FINI DISPONIBLE



USAGE ▶ Pose de plancher de bois franc

SPÉCIFICATIONS

LONGUEUR	FINI	CLOUS PAR BOÎTE
1 1/2"	Brillant	1 000
1 3/4"	Brillant	1 000
2"	Brillant	1 000

COMPATIBILITÉ

Bostitch	MIIIFN, MIIIFS, MFN-200, MFN-201, U/MFN200, BTFP12569
Campbell Hausfeld	CHN50399, CHN50399AV, CHN50399RB
Crisp-Air	CRFNAS
Dewalt	D51430, DWFP12569
Duo-Fast	FloorMaster 200-C
Freeman	P50LSLW, PF1618GLCN, PFL618BR, PDX50Q
Grip-Rite	GR200LCN, GR200FS
Hitachi	NT50AF
King Canada Performance Plus	8260FSN-2, 8266FSN-3
Mastercraft	58-8551-4, 058-8198-6, 058-9820-8
Numax	SFL618
Paslode	FSC200, F2N1-200
PneuTools	FC50-II
Porta-Nails	402A, 465SLT, 470A
Porter Cable	FCN200
Pownail	445, 445 POWER ROLLER, 45/45R, 101/101R
Primatech	M100, M100C, M150, P200, P210, P240, P250, H300, H330, 250A, 250A GYM, 250F, 245F, 300, 240F, 330
Prime	LFN-50
Senco	SHF10, SHF15, SHF50, SHF200
Spotnails	FCL2650
Superior	FCN50, FSN200 2N1
Trusty	PFCN-50, PFCN-50S



COURONNE ▶ Agrafes couronne moyenne 1/2" calibre 15

FINI DISPONIBLE



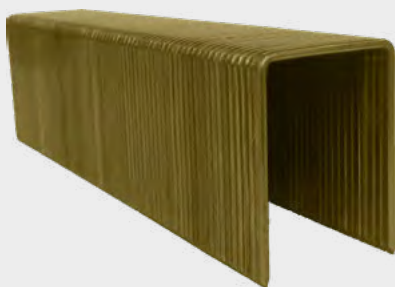
USAGE ▶ Pose de plancher de bois franc

SPÉCIFICATIONS

LONGUEUR	FINI	CLOUS PAR BOÎTE
1 1/2"	Électro-galvanisé	7 500
1 3/4"	Électro-galvanisé	1 000 ou 7 500
2"	Électro-galvanisé	1 000 ou 5 000

COMPATIBILITÉ

Bostitch	MIIIFS, BTFP12569
Crisp-Air	CRFNAS
Dewalt	D51430, DWFP12569
Fasco	F45C SQ-55 SS CT, R5 SQ-65 CT TL
Freeman	P50LSLW, PFL618BR, PDX50Q
Grip-Rite	GR200FS
King Canada Performance Plus	8260FSN-2, 8266FSN-3
Mastercraft	058-8198-6, 058-9820-8
Numax	SFL618
Paslode	FSC200, F2N1-200
Porta-Nails	465SLT
Pownail	15FS, 445FS
PneuTools	FS1550-II
Primatech	250A, 250A GYM, 250F, 245F
Senco	M3, M3+, M4, SQS 55
Spotnails	FS7550
Trusty	PFS-50, PFS-50S, TFS-15864Q, TSN-15864Q
Unicatch	US15716



- COURONNES**
- ▶ Large 1" (Type Bostitch)
 - ▶ Large 15/16" (Type Paslode)

FINI DISPONIBLE



- USAGES**
- ▶ Latte
 - ▶ Isolation
 - ▶ Menuiserie
 - ▶ Pose de membrane

AGRAFES À COURONNE LARGE 1" CALIBRE 16 - TYPE BOSTITCH SPÉCIFICATIONS

LONGUEUR	FINI	CLOUS PAR BOÎTE
1"	Électro-galvanisé	10 000
1 1/4"	Électro-galvanisé	10 000

COMPATIBILITÉ

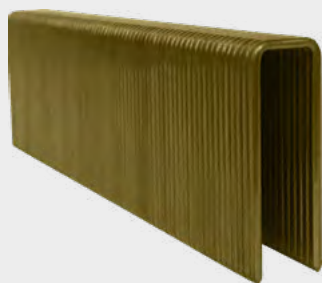
Atro	100, MINOR 38 ROOF, PANTA 16WC
Apach	LU-2538, LU-2538.1
BeA	140/38-153, 145/32-178, 145/40-779, 145/20-778
Bostitch	T35-8, T35-32, T40S2, T40S2-CT, T50-52, T50S2, T50S2-1, 450S2, 438S2, 438S2R, 450S2-1, 438S2-1
Craftsman	18415
Dewalt	DW450S2
Fasco	R3C ATW-38 TL ROOF, F3C ATW-38 TL ROOF
Hilti	SW112A
Omer	WS.38, WS.738
Paslode	3150 W-16, MU-112-W16, MA-C20
PneuTools	WS1638B, WS1650B
Spotnails	HL1612A, HL1612AW, HL1616A, HL1620, XS1640, XS1640RFH, XS1650, X1S1640, X1S1650, X1S1664
Stan-Tech	SDS16-1QC
Supco	SW-2540, SW-2550
Trusty	TYI-2538, TYI-2638

AGRAFES À COURONNE LARGE 15/16" CALIBRE 16 - TYPE PASLODE SPÉCIFICATIONS

LONGUEUR	FINI	CLOUS PAR BOÎTE
7/8"	Électro-galvanisé	10 000
1 1/4"	Électro-galvanisé	10 000

COMPATIBILITÉ

Atro	PANTA 16WC
Fasco	F3 PSW-38R, R3C PSW-38 CT ROOF
Grip-Rite	GRTS1516
Hitachi	N5021A
Omer	WS.38, WK.738
Paslode	3150-W16, 3150-W16R, PA-114/32-W14, PA-200/50-W16, S150-W16R, 3200-W16, S200-W16, MU-110-W16, MU-112-W16R
PneuTools	WS1638P
Spotnails	XS2640, XS2650, X1S2640, X1S22650
Supco	SPW-40, SPW-50



COURONNE ▶ Moyenne 7/16" (Type Senco)

FINIS DISPONIBLES



- USAGES**
- ▶ Isolation
 - ▶ Menuiserie
 - ▶ Pose de revêtement de bois

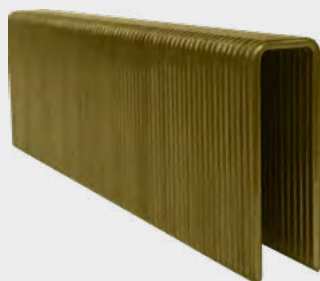
AGRAFES À COURONNE MOYENNE 7/16" CALIBRE 16 - TYPE SENCO

SPÉCIFICATIONS

LONGUEUR	FINI	CLOUS PAR BOÎTE
1"	Électro-galvanisé	10 000
1 1/4"	Électro-galvanisé	10 000
1 1/2"	Électro-galvanisé	10 000
1 1/2"	Acier inoxydable	1000
1 3/4"	Électro-galvanisé	10 000
2"	Électro-galvanisé	10 000
2"	Acier inoxydable	1000

COMPATIBILITÉ

Airy	AMA1550, AMB1551CRK, ASM-1550
Airo	FALCON 100, MINOR 100/36, PANTA 100, PANTA 100/50, VOLCANO 50-100, VOLCANO 65-100
Apach	LU-851LC1, LU-851F2, LU-864F
BeA	14/32-613, 14/38-50, 14/38-152, 14/40-713, 14/40-723, 14/50-150, 14/50-763, 14/50-800, 14/50-800SEQ, 14/50-800QR, 14/50-785C, 14/65-830C, 14/65-830A, 14/50-780C, 14/40-770C, 14/50-763A
Bostitch	438S5, 538S5, 650S5, 750S5, T40-S5, T50-S5, T55-S5, 651S5-1
Craftsman	18303
De Poan	DPN-6D50/SN50, DPN-6D52/SB52
Devilbiss	MCS3
Dewalt	D5143, D51430
Duo-Fast	AS1015, AS1180, DS-7648 / DS-7648B, DS-7656P, DS-7657B, DS-7664P / DS-7664BP, 7664BP SP328, KS-7648 / 7648 SP213, KS-7648A, KSNS-7648 / KSNS-7648A, MS-7664 SP312, MS-7664C / MS-7664D, MS-7664E / 7664E SP328, SM7648, SM7664, SP197, SP213A, SP214 / SP214A, SP326, SP328
EZ-Fasten	MS16/50A, MS16/50AA, MS16/50H, MS16/64, MS16/64A, MS16/64H, WS 16
Fasco	F3C G-40, F3C G-40 FA, F45C B7-55 SS CT, F45C G-55, F45C G-55B, F45C G-55 SS CT, F45C G-55TL, F45C HD-55 SS CT, F45 G-50 B/L, F4 PG-50, F4 PG-50 CT TL, F4 PS1650, F5 G/NT-65, F5 G-65, R3 CG-40 CT, R3C HD-40 VIL-SID, R4 PG-50, R4 PG-50 CT, F44AC G-50 TL
Freeman	PSS50
Grex	1151
Grip-Rite	GRTSM200
Hilti	SM200EP, SW-112A
Hitachi	N5008A, N5008AA, N5008A1, N5008AB, N5008AC, N5008AC/P, N5008ACN, N5008AC2
Jamerco	JTSN1650
King Canada Performance Plus	8216S
Makita	AT1150A
Max	TA551/16-11, TA551/76, TA551A, TA551A/16-11, TA551B/16-11, TA551A/16-11
Omer	700 32, 700 45, 700 50, M2 (WK.38), M2.38 NOSAG / M2.38B, M2.38CL / MS 38CL, M2.38NS / MS 38NS, M2.45, M2.50 / MS 50, MS 30 NOSAG, 700 32 NOSAG, 700.738 CNO-SAG, 700.738 NS, 700.65, M2.740 NS
Paslode	3200-116P
PneuTools	MS1650
Porter Cable	CMS200, MS200
Prebena	3M-L-44, 5C-Q67, 5X-L50, 5X-Z50, 5C-ZT67COMBI, 3GP-L40, 4C-L50, 4C-L50AUT
Prime	LU-851LC1
Senco	M1, M2, M2+, SKSN, SKSN N10-N13, SKSN N12-N17, SNS 40, SNS 41, SNS 44XP, SNS 45, SNS 45XP, SNS 50, SNS 50XP, SNS 55XP, SKS XP, SNS200XP-BST, SNS200XP, SKSXP-N, SPS16XP-11
Spotnails	HS6616, JS6616, MS6650, MS6650i, MS6650iLM, MS76-865i, XS6650, XS6650LM, SPS16XP-11, X1S6650, X1S6650LM, MS6650I
Stan-Tech	SDS16-716, SDS16-716/QC, SDS17-716QC
Supco	MC 6650, SN-38, SN-50X
Trusty	16851, TFS-15864Q, TSN-15864Q, TSN-16851, TYI-16851S, TYI-16864S
Unicatch	US16716B, US16716C



COURONNES

- ▶ Moyenne 1/2" (Type Paslode)
- ▶ Moyenne 1/2" (Type Bostitch)

FINI DISPONIBLE



USAGES

- ▶ Isolation
- ▶ Menuiserie
- ▶ Pose de revêtement de bois

AGRAFES À COURONNE MOYENNE 1/2" CALIBRE 16 - TYPE PASLODE SPÉCIFICATIONS

LONGUEUR	FINI	CLOUS PAR BOÎTE
1"	Électro-galvanisé	10 000
1 1/4"	Électro-galvanisé	10 000
1 1/2"	Électro-galvanisé	10 000
2"	Électro-galvanisé	10 000

COMPATIBILITÉ

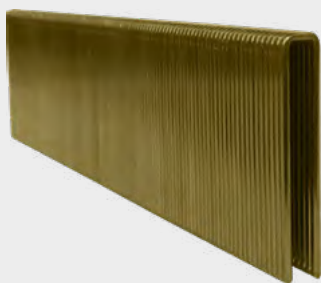
Airy	ASN-1750
Campbell Hausfeld	SM0050, SM506D00
Dewalt	D51431
Duo-Fast	DS-7656P, DS-7664P, KS-7648, MS-7664E, SM-7648, SM-7664
Fasco	F45C GS-55 SS CT, F4P-PS16-50, F4P PS16-50 GS
Hitachi	N500AB, N5010A
Omer	S4 50
Paslode	5200, 3150-S16, 3200-118P, 3200-S16, 3200-S16P, 4200-S16P, 4200-S26P, 900078NT, IM200-S16, MA-S16L, MU-112-S16, PA-200, PA-200/50-S14, PA-200/50-S16, PA-200-S16, S150-W16R, S200-S16, S200-W16, S200-S16P
Spotnails	MS6650i, MS76-8650i
Supco	SBP-50
Trusty	TYI-16851KG, TYI-16864KG

AGRAFES À COURONNE MOYENNE 1/2" CALIBRE 16 - TYPE BOSTITCH SPÉCIFICATIONS

LONGUEUR	FINI	CLOUS PAR BOÎTE
1"	Électro-galvanisé	10 000
1 1/4"	Électro-galvanisé	10 000
1 1/2"	Électro-galvanisé	10 000
2"	Électro-galvanisé	10 000

COMPATIBILITÉ

Airy	ANA1750, AMB1751CRK, ASN-1750
Apach	LU-964F
Atro	FALCON 16NC, PANTA 16NC, VOLCANO 16NC-VS
Bostitch	T36-1, T36-50, T38, T40-S4, T40-S4-CT, T50-24, T50-S4, T50-S4-1, T50-S4-CT, T55-S4, T55-S4-1, 383S2R, 438S4, 538S4, 650S4, 750S4, 850S4
Craftsman	18410, 18411
Devilbiss	MCS3
Dewalt	D51431
EZ-Fasten	MS16/50, MS16/64
Fasco	F45C HD-55 SS (CT), F4P HD-50, R4P HD-50 CT TL, F5 HD-65
Hilti	SM200EP, SM200A/B, SM300
Hitachi	N500AB
PneuTools	MS1650P
Spotnails	HL7616, HL 7616A, HL 7616AP, XS76-8650, MS76-8650I, X1S76-8650
Supco	MC 7650, SBP-50
Trusty	TFS-16951, TSN-16951, TYI-16964B



COURONNE ▶ Étroite 1/4" (Type Senco)

FINI DISPONIBLE



USAGES ▶ Menuiserie
▶ Moulures
▶ Finition

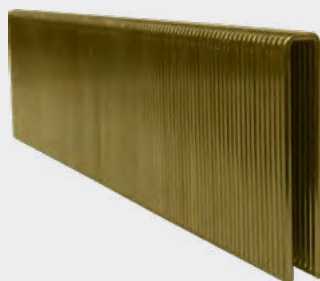
AGRAFES À COURONNE ÉTROITE 1/4" CALIBRE 18 - TYPE SENCO SPÉCIFICATIONS

LONGUEUR	FINI	CLOUS PAR BOÎTE
1/2"	Électro-galvanisé	8 000
3/4"	Électro-galvanisé	1 000 ou 4 000
1"	Électro-galvanisé	1 000 ou 4 000
1 1/4"	Électro-galvanisé	1 000 ou 4 000
1 1/2"	Électro-galvanisé	1 000 ou 4 000
3/4", 1", 1 1/4" & 1 1/2"	Électro-galvanisé	Multipack (10 x 2 000)

COMPATIBILITÉ

Airy	ADA0626NK, ADA06378, ADA0637CRK, ADA6250CRK, AFA0638P, AMA0645, ASF-0638B, ASM-0645, ASP0626NK, AST-0626S, ATA0616S, ATA0626S, ATA0626SRB, ATA0632CRK, ATA6232SRK
Apach	LU-9025AC, LU-9032AC, LU-9040LAC, LU-9040LAD, LU-9040HAC, LU-9040KT
Atro	18NC150, 90/32, 90/40, 90/32 LM, MINOR 90/40
BeA	90/25-552, 90/25-552LM, 90/32-611, 90/32-611LM, 90/38-150, 90/38-157, 90/40-621, 90/40-711, 190/25-103, 190/32-170, SKDA663-770
Bosch	STN150-18
Bostitch	SX1838K
Campbell Hausfeld	CHN10300RB, CHN10399, CHN10400RB, CHN10499, CHN10499AV, IFN328K0, SB3232MVRB, SN258K00, SN258KMVRB, SB504000RB, SB524000, SN258K00, SN258K, CHN10399AV, CHG00189AV, SB504099AV
Companion	18212, 9-18211
Craftsman	18171, 18174, 18300, 18306, 18367, 18396, 18435, 18449, 18454, 18496, 351.181710, 351.181760
De Poan	DPN-633, DPN-2N2F, DPN-6N2B, DPN-6U2C, DPN-763, 673/9040
Devilbiss	NCS2, SCN1002X4, NBSCN2X4
Dewalt	D51420K, D51422K, DWFP12232, DWFP1838, DCN682, DCN681
Duo-Fast	BN-1832, DBN4052S, DNS1840, KB1836, KN1848, KN1848A, KG1836, KS7648, ST-18, SureShot® 1832, SureShot® 1848, SureShot® 1848F, SureShot® 1848SL
EZ-Fasten	90/25AB, 90/25AC, 90/40AC, 90/40F, COMBI 40/50, MS9040, NS90/40AC
Fasco	F20-40, F20P 90/25, F20P 90/30, F20T 40CT, F20T 90/30, F20T 90/30CT, F20T 90/40CT, F21P 90-25A, F21P 90-40A, F21T 90-40A, F245A090/40, F25A 90/40, F26C 90-30 SS CT, F26C 90/32SS, F26C 90/40SS, F26T 90-40A, F390/40, F3C 90-40 LN, F3C90/40, F490/40, R3C-90/40, R3C-90/40 CT, F2B 90-40 CT, F20A 90-40
Freeman	PST9032, PST9032Q, PST9040Q
Grex	9032, 9040
Grip-Rite	GRTSN100, GRTSN150
Grizzly	T26416, H7678
Hilti	SN114B, SN118
Hitachi	N3804A, N3804AA, N3804AB, N3804AB2, N3804AB3, N3804B
Jamerco	JT1838SB42, JT883SB42, JTS061825, JTS061825A, JTS061838A, JTS061838H
King Canada Performance Plus	8210NS, 8101S, 8241FNS, 8201N
Makita	AT638, AT638A
Max	TA238/18-6, TA238B/16-11, TA238A/16-11
Numax	SL31, SST9032, S2-118G2
Omer	9032, 9032R, 9038, 9038B, 9038 CLD3, 9040, 9016, 9028, 9025 CLT, 9028 CL, 9038 FL2, 90.740
PneuTools	NS1840-II, NS1840-IND
Porter Cable	NS100, NS100A, NS100B, NS150, NS150A, NS150B, NSS150, NS150C, PCC791B, PCC791LA
Prebena	2F-ES-26SD, 2M-ES-40S, 2P-E40-S90, 2P-E40SDS-S90, 2P-E40SD-S90, 2P-J/ES40COMBI, 2X-E25SD-S90, 2XE40SD-S90, 2X-ES40SD, 2XR-ES40, 3M-E-50-PR, PKT-2-ES40-S, 3GP-E40, 2P-2S40SDS
Prime	LU-9040LAC, LU-9032B

suite page suivante



COURONNES ▶ Étroite 1/4" (Type Senco)
▶ Étroite 1/4" (7/32) (Type Bostitch)

FINI DISPONIBLE



USAGES ▶ Menuiserie
▶ Moulures
▶ Finition

AGRAFES À COURONNE ÉTROITE 1/4" CALIBRE 18 - TYPE SENCO SPÉCIFICATIONS

LONGUEUR	FINI	CLOUS PAR BOÎTE
1/2"	Électro-galvanisé	8 000
3/4"	Électro-galvanisé	1 000 ou 4 000
1"	Électro-galvanisé	1 000 ou 4 000
1 1/4"	Électro-galvanisé	1 000 ou 4 000
1 1/2"	Électro-galvanisé	1 000 ou 4 000
3/4", 1", 1 1/4" & 1 1/2"	Électro-galvanisé	Multipack (10 x 2 000)

COMPATIBILITÉ

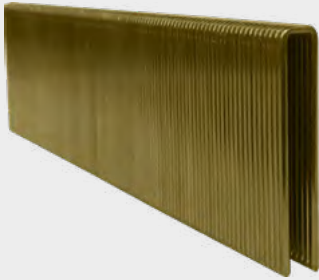
Ridgid Ryobi	R150FSA, R213BNA, R150FSE P360
Senco	A100 LS, A150 LS, FINISHPRO 2N1, KN 4450, LN 4450, KMN4450, SKS L, SKS L11-15, SKS L11-17, SKS L12-17, SKS XP, SKSN4450, SLS 15, SLS 15MG, SLS 18, SLS 18MG, SLS 20, SLS 20L, SLS 20XP, SLS 25XP, SLS 25XPL, SKSXP-L, SLS150MG, SLS20XP-L
Spo'nails	FS3820, FS4825, HL3840, HL3852, TRL3852, TS4825, WS4840, WS4840LM, WS4840W2, W1S4840, W1S4840LM
Stan-Tech	SDS 18-14, SDS 18-LM 14, SDS-18-14-24, SDS-18-14-26
Supco	3840, 9040, SK-9032, SK-9040, SL-40, DF-40, SM-25
Superior	JU-9025, JU-9032, JUF-1890
Unicatch	US1814C

AGRAFES À COURONNE ÉTROITE 1/4" (7/32) CALIBRE 18 - TYPE BOSTITCH SPÉCIFICATIONS

LONGUEUR	FINI	CLOUS PAR BOÎTE
5/8"	Électro-galvanisé	5 000
7/8"	Électro-galvanisé	5 000
1"	Électro-galvanisé	5 000
1 1/8"	Électro-galvanisé	5 000
1 3/16"	Électro-galvanisé	5 000

COMPATIBILITÉ

Atro	90/30, 90/32, MINOR 90/32 LLM
Bostitch	S32SX, S32SX-BHF-2, SB-150SX, SB-150SX-HD, SB-156SX, SB-2IN1, SX150, SX150-BHF, SX150K-1, SX150K-2, SX150LM, T28-5, T29-30, T31, T35-15, T40SX, T40SX-CT, SX1838K, SB-2IN1
EZ-Fasten	90/25AB, 90/25AC, 90/40AC, 90/40F, COMBI 40/50, MS9040, NS90/40AC
Mastercraft	058-8132-2
Prebena	3M-E50PR
Supco	S-3832
Superior	JU-9025, JU-9032, JUF-1890
Trusty	TYI-9025, TYI-9040L, TYI-9040H, TYI-AS4090



COURONNE ▶ Étroite 3/16" (Type Paslode)

FINI DISPONIBLE



USAGES ▶ Menuiserie
▶ Moulures
▶ Finition

AGRAFES À COURONNE ÉTROITE 3/16" CALIBRE 18 - TYPE PASLODE SPÉCIFICATIONS

LONGUEUR	FINI	CLOUS PAR BOÎTE
7/8"	Électro-galvanisé	5 000
1"	Électro-galvanisé	5 000
1 1/8"	Électro-galvanisé	5 000
1 1/4"	Électro-galvanisé	5 000
1 1/2"	Électro-galvanisé	5 000

COMPATIBILITÉ

Duo-Fast	S150-N18
Fasco	F3 38-30 CT, F21P 64DF-25A
Paslode	2118-N18, 2125-N18, 3150-N18, MU-112-N18, S150-N18, N18-125, N18-150
Spotnails	AF3807S, FS3820, TS3832, TS3832LM
Supco	NP-40



topgun^{MD}
DUCHESNE



Les marques suivantes sont des marques de commerce ou marques de commerce déposées appartenant à : Airy; Double Dragon entreprise Co., Ltd./Apach; APACH INDUSTRIAL CO., Ltd./Atro; Stanley Black & Decker/BeA; BeA Deutschland Befestigungstechnik GmbH/Black & Decker; Stanley Black & Decker/Bosch; Robert Bosch Tool Corporation/Bostitch; Stanley Black & Decker/Campbell Hausfeld; A Marmou/Berkshire Hathaway Company/Companion; Sears Holdings Corporation/Craftsman; Sears Brands, LLC/Crisp-Air; CRISPO CANADA./De Poan; DE POAN PNEUMATIC CORP./Devilbiss; Illinois Tool Works, Inc./Dewalt; Stanley Black & Decker/Duo-Fast Construction; Illinois Tool Works Inc./EZ-Fastener; Central Fastener Co., Ltd./Fasco; FASCO America Inc./Freeman; Prime Global Products, Inc. (PGP)/Grex; Grex Power Tools./Grip-Rite; PrimeSource Building Products, Inc./Grizzly; Grizzly Industrial, Inc./HDX/Hilti; Hilti Corporation, 9494 Schaan, Liechtenstein/Hitachi; Kabushiki Kaisha Hitachi Seisakusho/Holz-Her; KMR Joh. Friedr. Behrens AG/Jamerco; Jamerco Inc./King Canada Performance Plus; King Canada/Makita; Makita Corporation/Mastercraft; Canadian Tire Corporation, Limited./MAX; MAX Co., Ltd./Milwaukee; Milwaukee Electric Tool/Numax; Prime Global Products, Inc. (PGP)/Omer; O.M.E.R. S.p.a./Paslode; Illinois Tool Works Inc./PneuTools; PneuTools, Inc./Porta-nails; Q.E.P. Co., Inc./Porter Cable; Stanley Black & Decker/Powernail; Powernail Co./Prebena; PREBENA Wilfried Bornemann GmbH & Co. KG/Primatech/Prime; Prime Fasteners/Regitar; Regitar USA, Inc./Ridgid; Emerson Electric Co./Ryobi; Ryobi Limited/Senco; SENCO/Spotnails; SPOTNAILS/Stan-Tech; Stanley Black & Decker/Supco; Sealed Unit Parts Co., Inc./Superior; Superior Aircro Wholesale Ltd./Tachikawa; Tachikawa Corporation/Trusty; Trusty Sources Corp./Unicatch ou à leurs cessionnaires. Toutes autres marques de commerce et marques de commerce déposées sont la propriété de leurs détenteurs respectifs.



DUCHESNE

Fiable. Simplement.^{MD}

DUCHESNE ET FILS LTÉE

871, boulevard Duchesne
Yamachiche, Québec GOX 3L0

t : 1 800 567-2164

www.duchesne.ca

MPB180



7 79763 05609 7